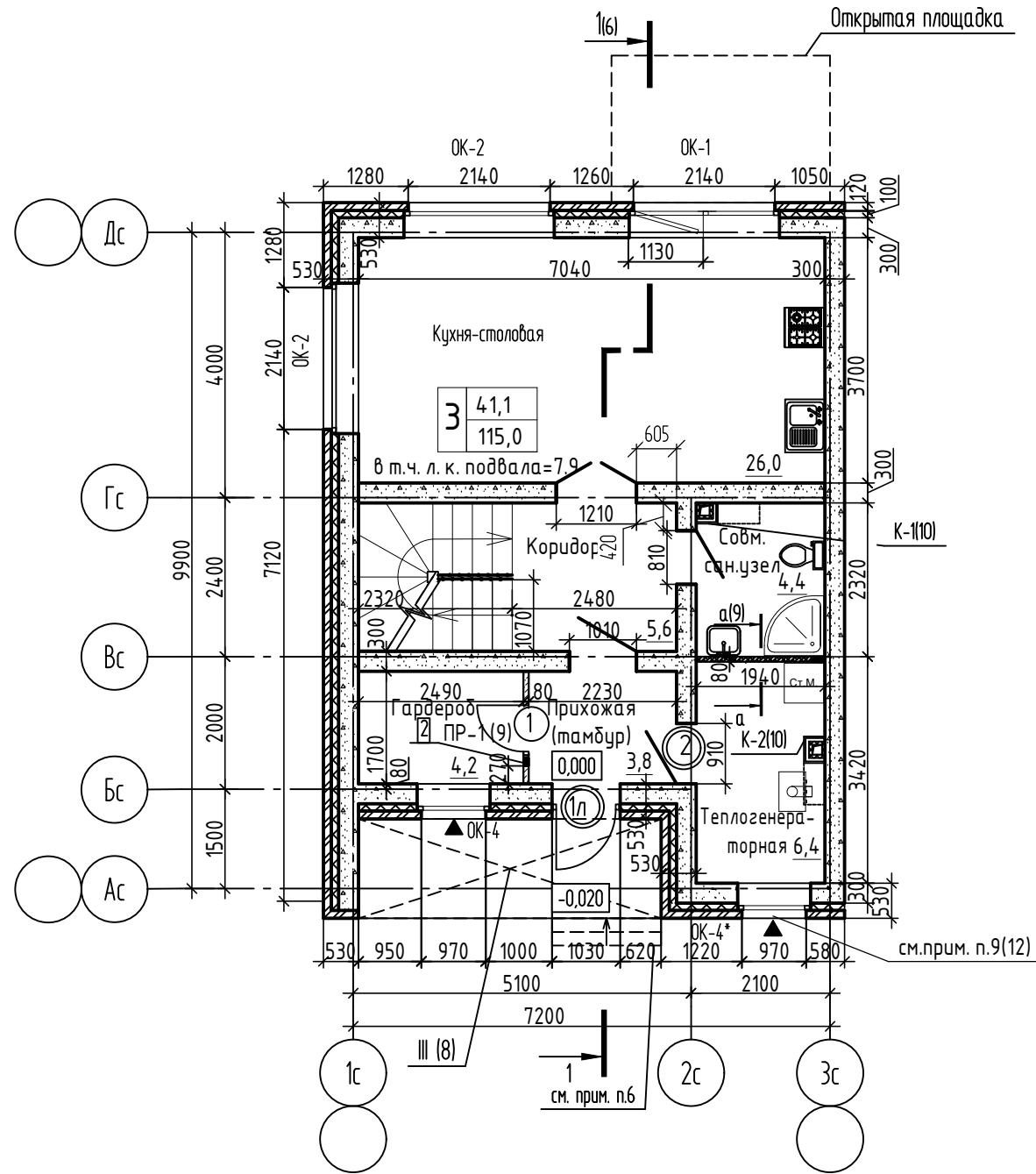
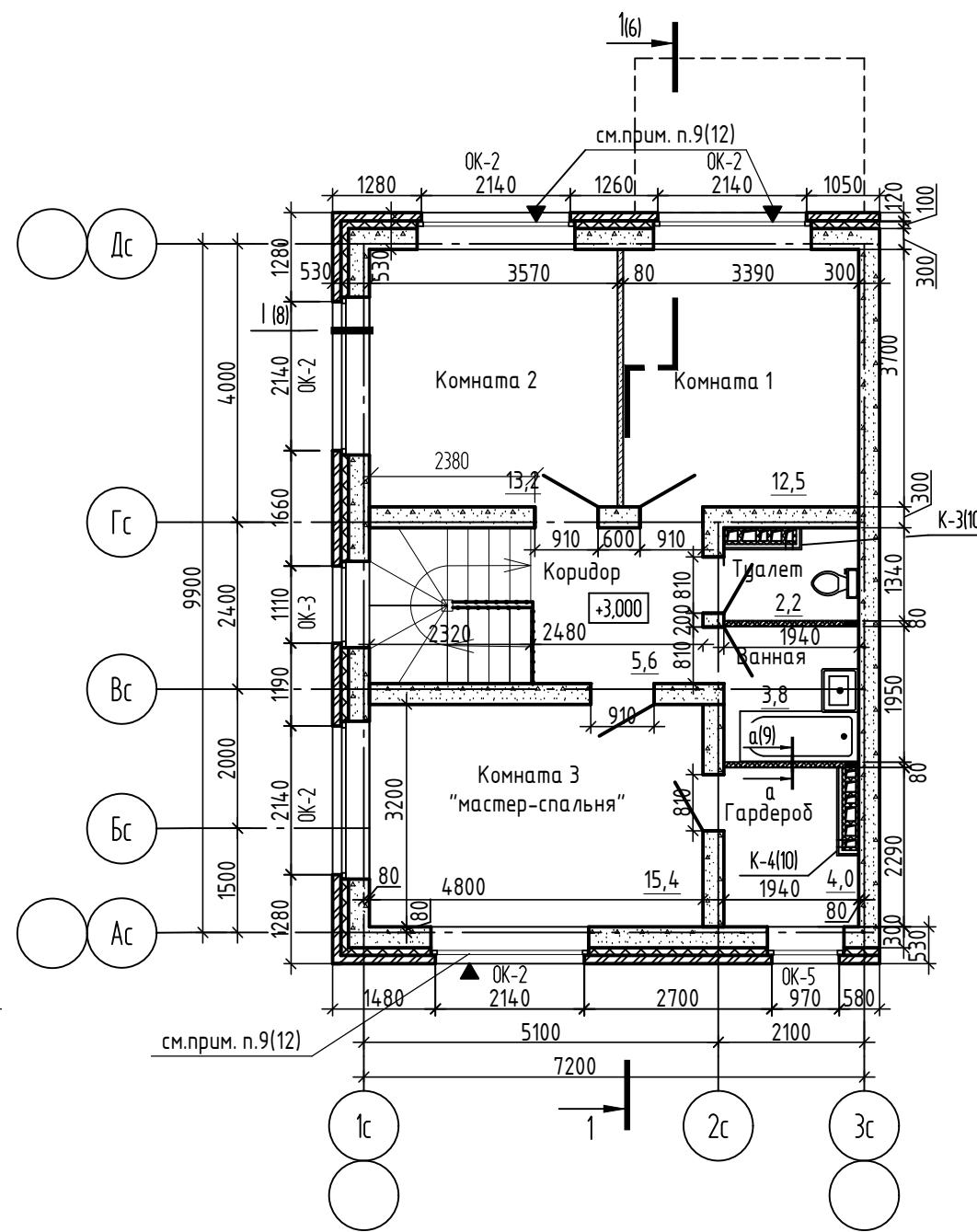


План 1 этажа



План 2 этажа



Условные обозначения :

- Наружные стены 1, 2 эт. : наружный слой – кладка шириной 120мм из керамического кирпича КР-л-пу 1,4НФ/150/2,0/Ф50/ ГОСТ 530-2012 на цементно-песчаном растворе, воздушный зазор –10мм, утепление- минераловатные плиты ПП-80 (НГ) ГОСТ 9573-2012, толщиной 100 мм , внутренний слой – кладка шириной 300 мм из ячеистобетонных блоков D500, B2,5 ГОСТ 31359-2007 на клею.
- Внутренние стены 1, 2 эт. – кладка шириной 300 мм из ячеистобетонных блоков D500, B2,5 ГОСТ 31359-2007 на клею.
- Перегородки совмещенных санузлов, ванной – кладка шириной 80мм из полнотелых пазогребневых влагостойких гипсовых плит "ВОЛМА" ТУ 5742-003-78667917-2005 на клею гипсовом "ВОЛМА-МОНТАЖ" или "ВОЛМА-МОНТАЖ МОРОЗ" (в зависимости от температуры окружающего воздуха при производстве работ).
- Перегородки жилых комнат и вспомогательных помещений (кроме совмещенных санузлов, ванной) – кладка шириной 80мм из полнотелых пазогребневых гипсовых плит "ВОЛМА" ТУ 5742-003-78667917-2005 на клею гипсовом "ВОЛМА-МОНТАЖ" или "ВОЛМА-МОНТАЖ МОРОЗ" (в зависимости от температуры окружающего воздуха при производстве работ).

Условные обозначения:

- Количество жилых комнат
- Жилая площадь дома (сумма площадей жилых комнат)
- Площадь дома (сумма площадей всех отапливаемых комнат и помещений вспомогательного использования)

Согласовано

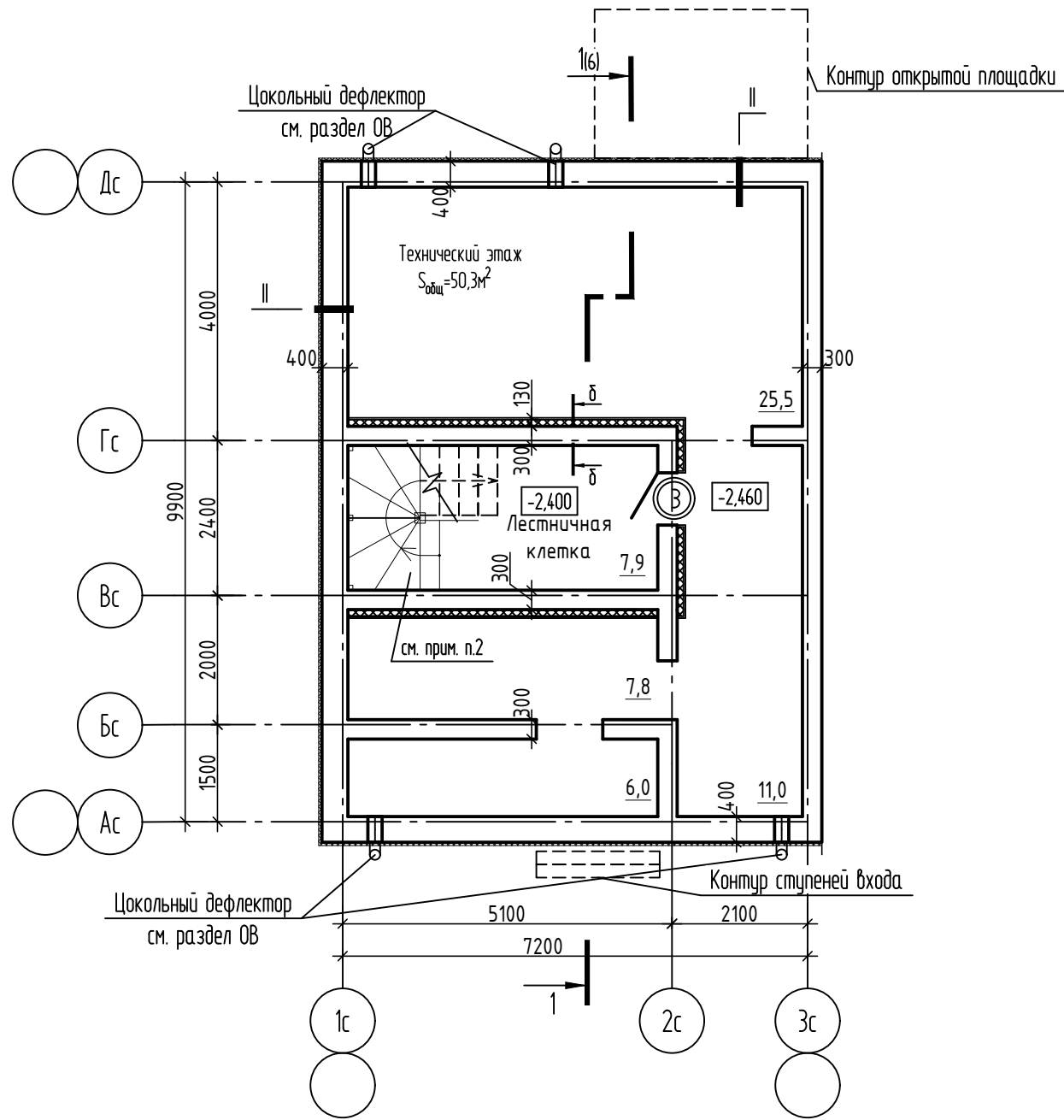
Взам. инв. №

Подл. и дата

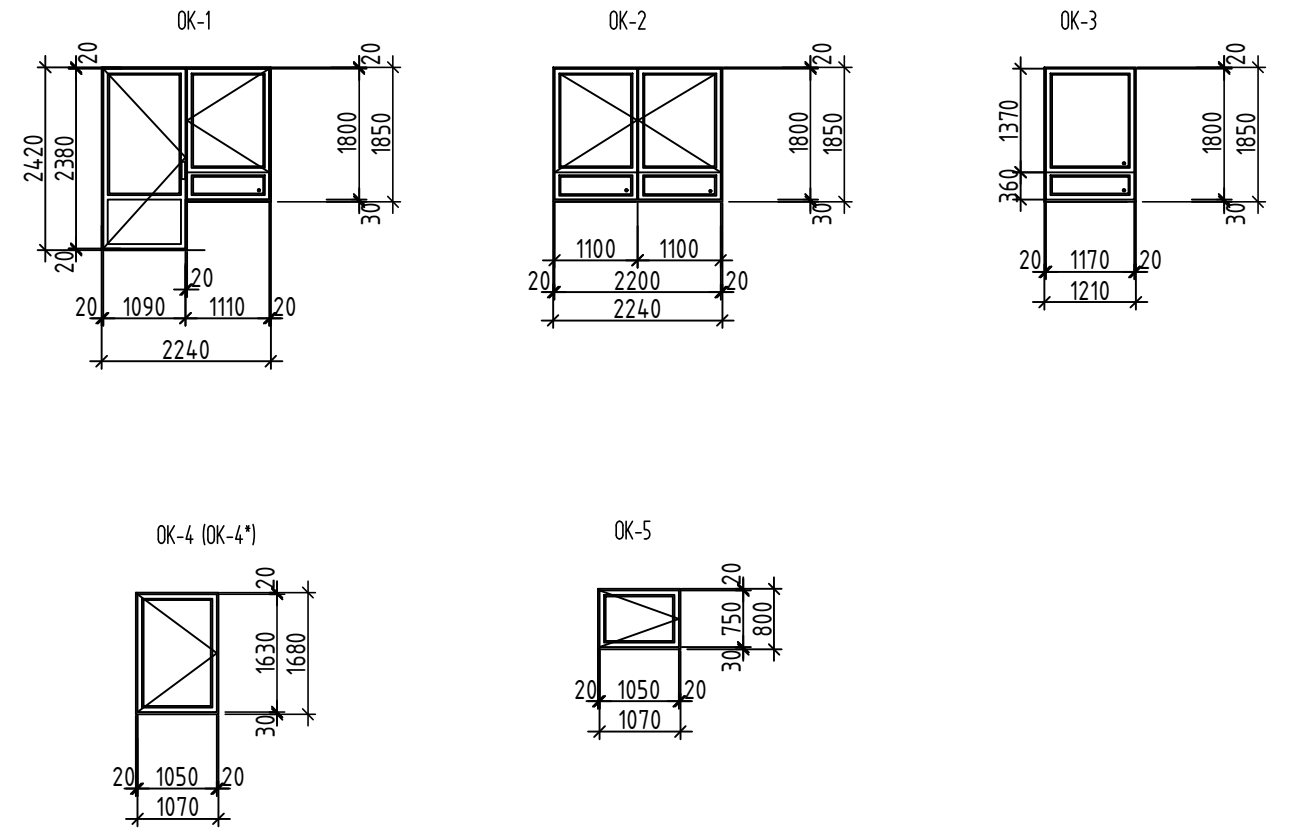
Инв. № подл.

						29-24-1-AP			
						Дом блокированной застройки, расположенный по адресу: Орловская область, Орловский муниципальный округ, д. Никулчи (поз.1)			
Изм.	Кол. уч.	Лист	№ док.	Подп.	Дата	Торцовая левая блок-секция тип1. (Кирпичный вариант)	Стадия	Лист	Листов
Разработал		Алешина					1	8	
Проверил		Зубкова							
Г.АП		Васина							
Н.контр.		Зубкова				План 1 этажа. План 2 этажа.	ООО "Орелпроект"		

### План технического этажа

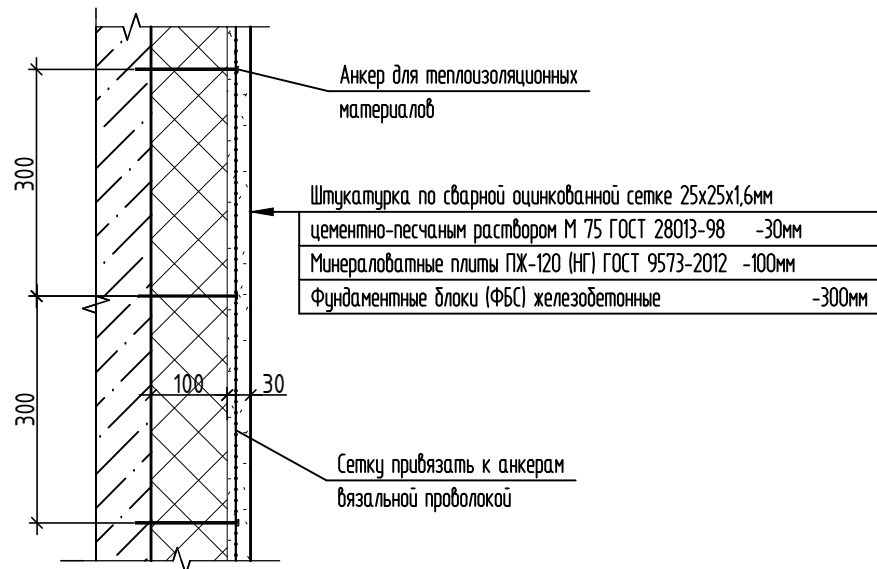


### Схемы расположения элементов заполнения оконных проемов



### Деталь теплоизоляции внутренних стен

δ-δ

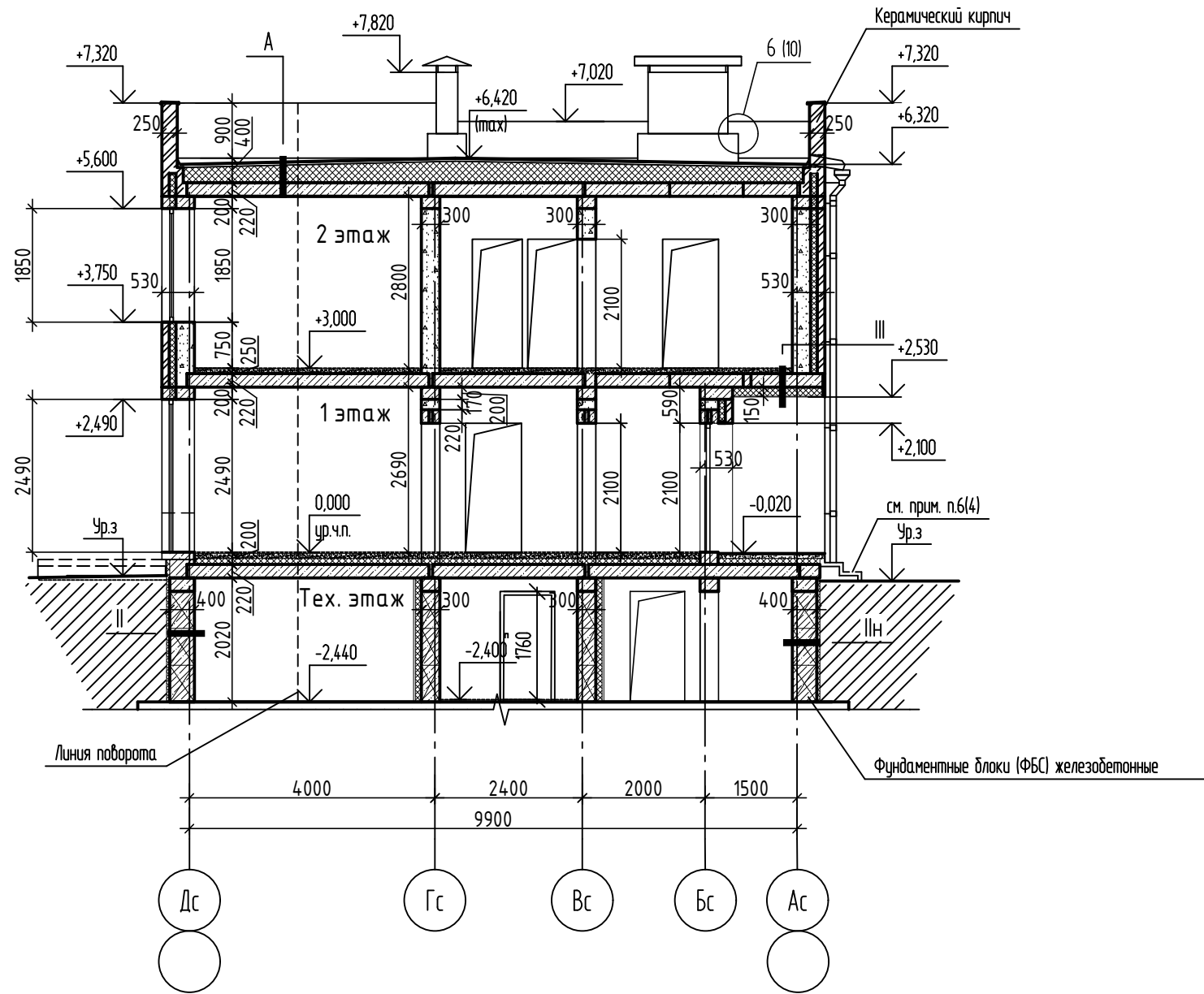


#### Примечания:

1. Металлические конструкции вентшахт см. документацию марки КЖ. Утепление вентшахт см. документацию марки ОВ. Узел примыкания вентшахт к кровле см. узел 6 л.10.
2. Конструкции лестницы см. КЖ.И.
3. Узел прохода канализационного стояка через кровлю см. л.17.
4. Покрытие парапета по оси 3с смотри рабочую документацию марки АР.

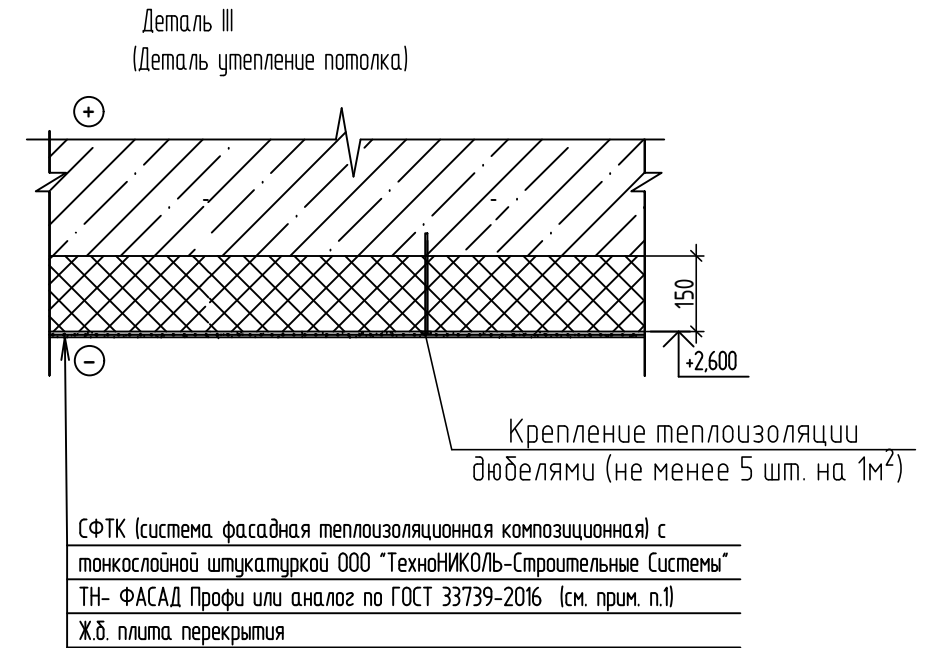
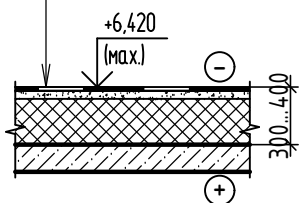
						29-24-1-АР			
						Дом блокированной застройки, расположенный по адресу: Орловская область, Орловский муниципальный округ, д. Никуличи (поз.1)			
Изм.	Кол. уч.	Лист	№ док.	Подп.	Дата	Торцовая левая блок-секция тип1. (Кирпичный вариант)	Стадия	Лист	Листов
Разработал		Алешина					2		
Проверил		Зубкова							
Г.АП		Васина							
Н.контр.		Зубкова				План технического этажа. Схемы	Схемы расположения элементов заполнения оконных проемов		
							ООО "Орелпроект"		

# Разрез 1-1



Деталь А (кровля S=66,3м²)

1. Один верхний слой из "Унифлекса" марки "ЭПП" по ТУ 5774-001-17925162-99 ЗАО "ТехноНИКОЛЬ"
2. Один нижний слой из "Унифлекса" марки "ЭПП" по ТУ 5774-001-17925162-99 ЗАО "ТехноНИКОЛЬ"
3. Огрунтовка битумным праймером
4. Стяжка из цементно-песчаного раствора М150 F50, армированная сеткой  
4С 48х48х100 ГОСТ 23279-2012 (см. прим. п.1,2) -40мм
5. Утеплитель - полистиролбетон D250 ГОСТ 33929-2016 по уклону -250-350мм
6. Пароизоляция - пленка полиэтиленовая δ=0,2мм ГОСТ 10354-82 (см. прим. п.3)
7. Ж.б. плита перекрытия -220мм



### Примечания:

1. В стяжках из цементно-песчаного раствора следует предусматривать температурно-усадочные швы шириной 5 мм, разделяющие поверхность стяжки на участки с размерами 6х6 м.
2. Температурно-усадочные швы в стяжке расположены над торцовыми швами несущих плит.
3. Стыки пленки сварить сплошным швом.

						29-24-1-АР			
						Дом блокированной застройки, расположенный по адресу: Орловская область, Орловский муниципальный округ, д. Никуличи (поз.1)			
Изм.	Кол. уч.	Лист	№ док.	Подп.	Дата	Торцовая левая блок-секция тип1. (Кирпичный вариант)	Стадия	Лист	Листов
Разработал	Алешина						3		
Проверил	Зубкова								
ГАП	Васина								
Н.контр.	Зубкова					Разрез 1-1	ООО "Орелпроект"		

Схема перекрытия на отм. -0.420

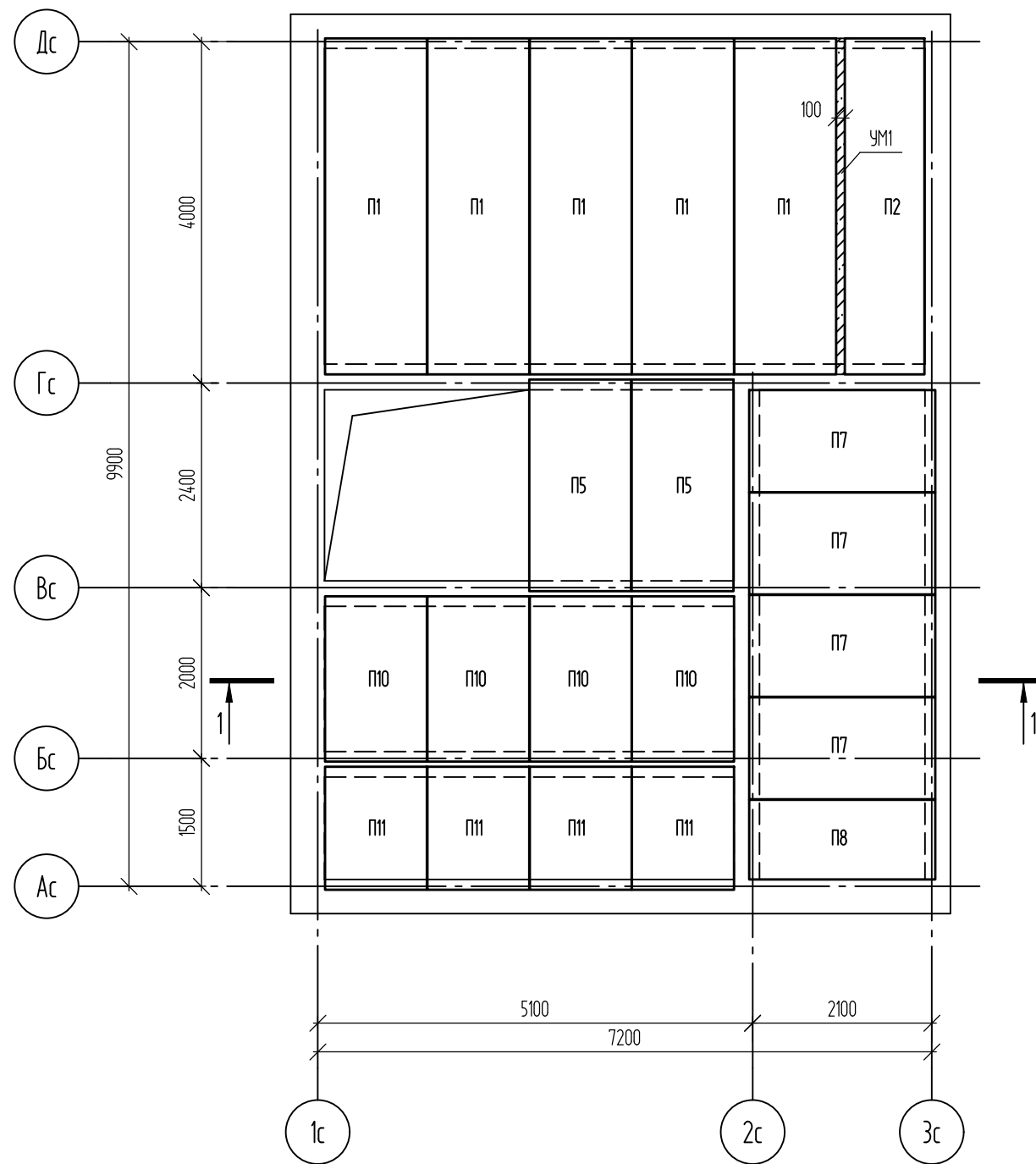
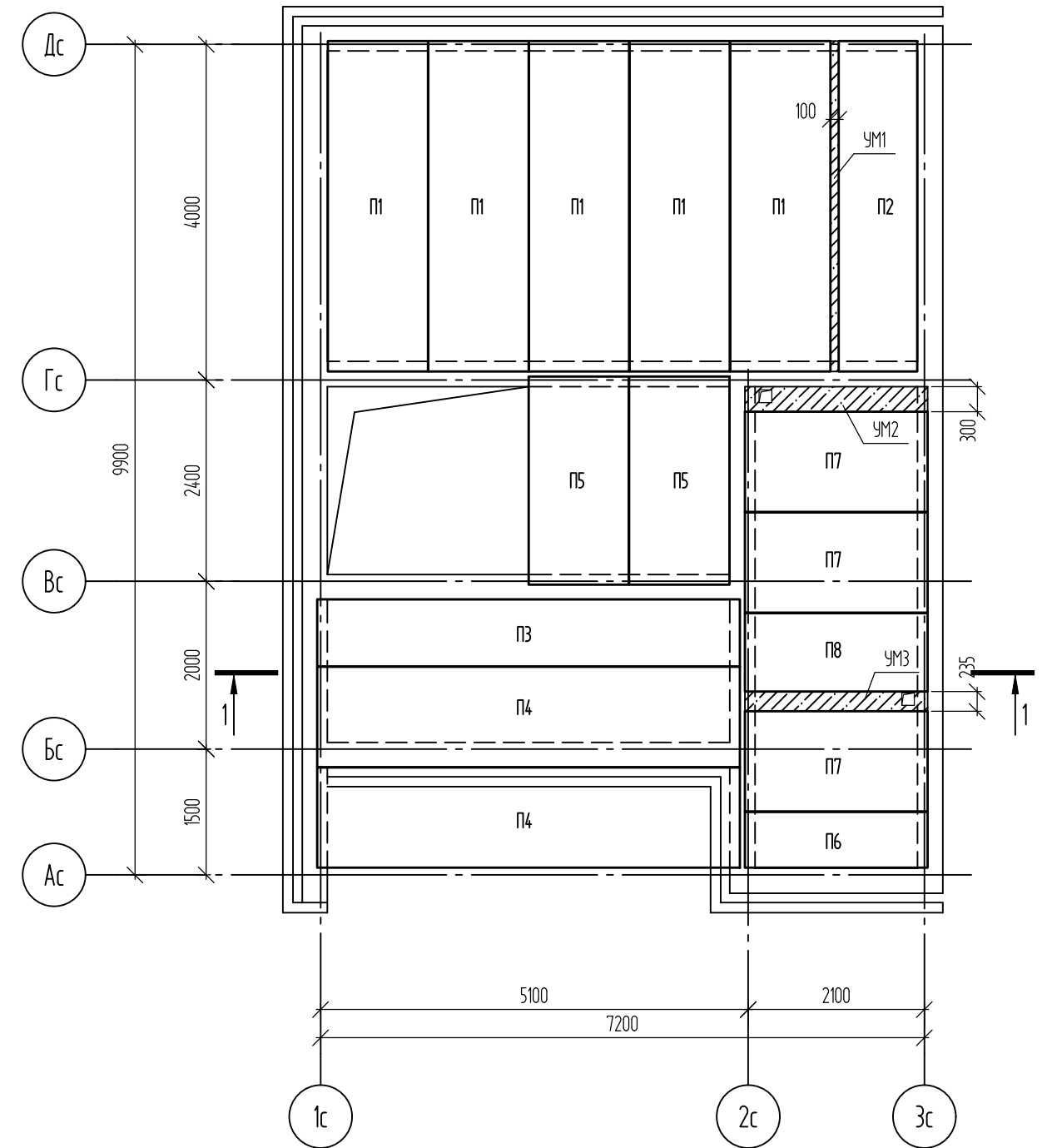


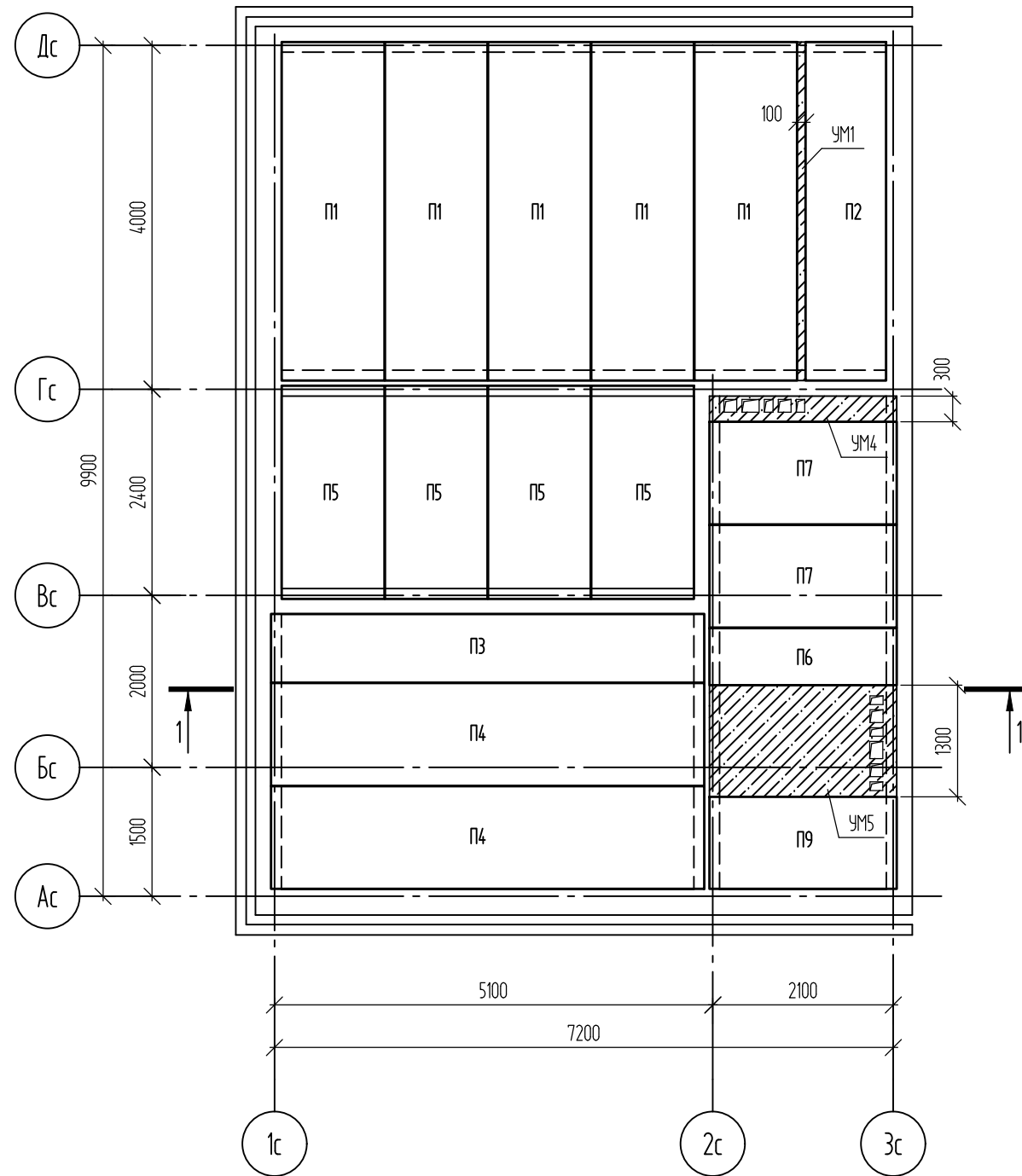
Схема перекрытия на отм. +2.690



Согласовано	
Взам. инв. №	
Подп. и дата	
Инв. № подл.	

						29-24-1-КЖ			
						Дом блокированной застройки, расположенный по адресу: Орловская область, Орловский муниципальный округ, д. Никуличи (поз.1)			
Изм.	Кол. уч.	Лист	№ док.	Подп.	Дата	Торцовая левая блок-секция тип1. (Кирпичный вариант)	Стадия	Лист	Листов
Разработал							4		
Проверил									
Гл. констр.									
Н.контр.						Схема перекрытия на отм. -0.420, +2.690	ООО "Орелпроект"		

Схема перекрытия на отм. +5.800



Спецификация элементов перекрытий

Поз.	Обозначение	Наименование	Количество на отм.				Масса, ед., кг	Примечание
			-0.420	+2.690	+5.800	Всего		
П1	УДС-ПБ.01.2020	Плита ПБ 42.12-8 (L=3940 мм.)	5	5	5	15	1515	
П2	УДС-ПБ.01.2020	Плита ПБ 42.12-8 (L=3940 мм., В=935 мм.)	1	1	1	3	1515	
П3	УДС-ПБ.01.2020	Плита ПБ 54.12-8 (L=5040 мм., В=800 мм.)		1	1	2	1950	
П4	УДС-ПБ.01.2020	Плита ПБ 54.12-8 (L=5040 мм.)		2	2	4	1950	
П5	УДС-ПБ.01.2020	Плита ПБ 30.12-8 (L=2480 мм.)	2	2	4	8	1080	
П6	УДС-ПБ.01.2020	Плита ПБ 24.12-8 (L=2180 мм., В=665 мм.)		1	1	2	863	
П7	УДС-ПБ.01.2020	Плита ПБ 24.12-8 (L=2180 мм.)	4	3	2	9	863	
П8	УДС-ПБ.01.2020	Плита ПБ 24.12-8 (L=2180 мм., В=935 мм.)	1	1		2	863	
П9	УДС-ПБ.01.2020	Плита ПБ 24.12-8 (L=2180 мм., В=1070 мм.)			1	1	863	
П10	УДС-ПБ.01.2020	Плита ПБ 24.12-8 (L=1940 мм.)	4			4	863	
П11	УДС-ПБ.01.2020	Плита ПБ 24.12-8 (L=1440 мм.)	4			4	863	
		Участки монолитные						
УМ1		Участок монолитный УМ1	1	1	1	3		
УМ2		Участок монолитный УМ2		1		1		
УМ3		Участок монолитный УМ3		1		1		
УМ4		Участок монолитный УМ4			1	1		
УМ5		Участок монолитный УМ5			1	1		

Согласовано	
Взам. инв. №	
Подп. и дата	
Инв. № подл.	

1. Монолитные участки УМ1 ... УМ5 выполнить из бетона кл. В15, F100.  
Расход бетона на все монолитные участки - 13 м³. Расход арматуры на все монолитные участки - 140 кг

						29-24-1-КЖ			
						Дом блокированной застройки, расположенный по адресу: Орловская область, Орловский муниципальный округ, д. Никуличи (поз.1)			
Изм.	Кол. уч.	Лист	№ док.	Подп.	Дата	Торцовая левая блок-секция тип1. (Кирпичный вариант)	Стадия	Лист	Листов
Разработал	Кузнецов						5		
Проверил	Зубенко								
Гл. констр.	Зубенко								
Н.контр.	Кузнецов					Схема перекрытия на отм. +5.800	ООО "Орелпроект"		



Схема перемычек 1 этажа

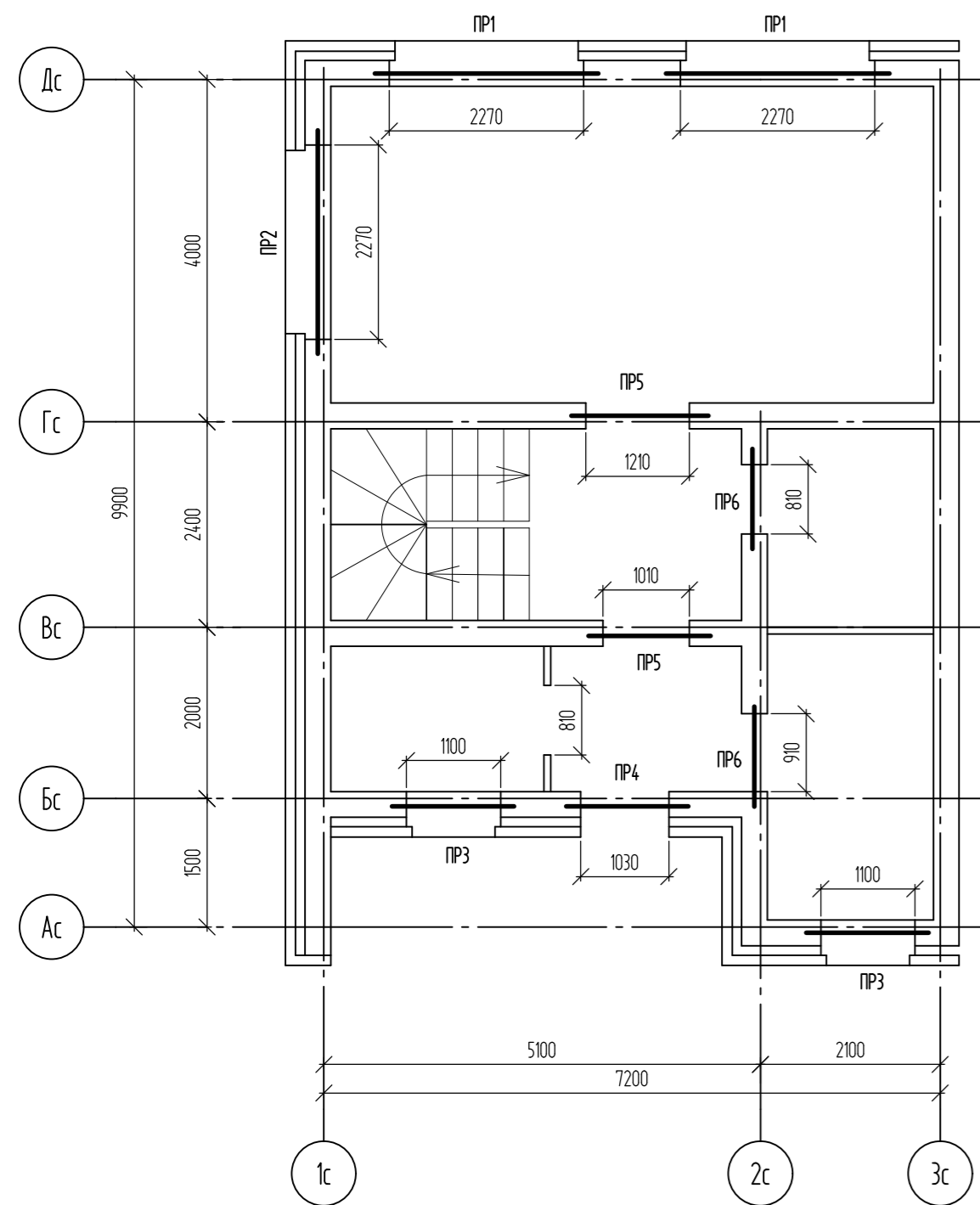
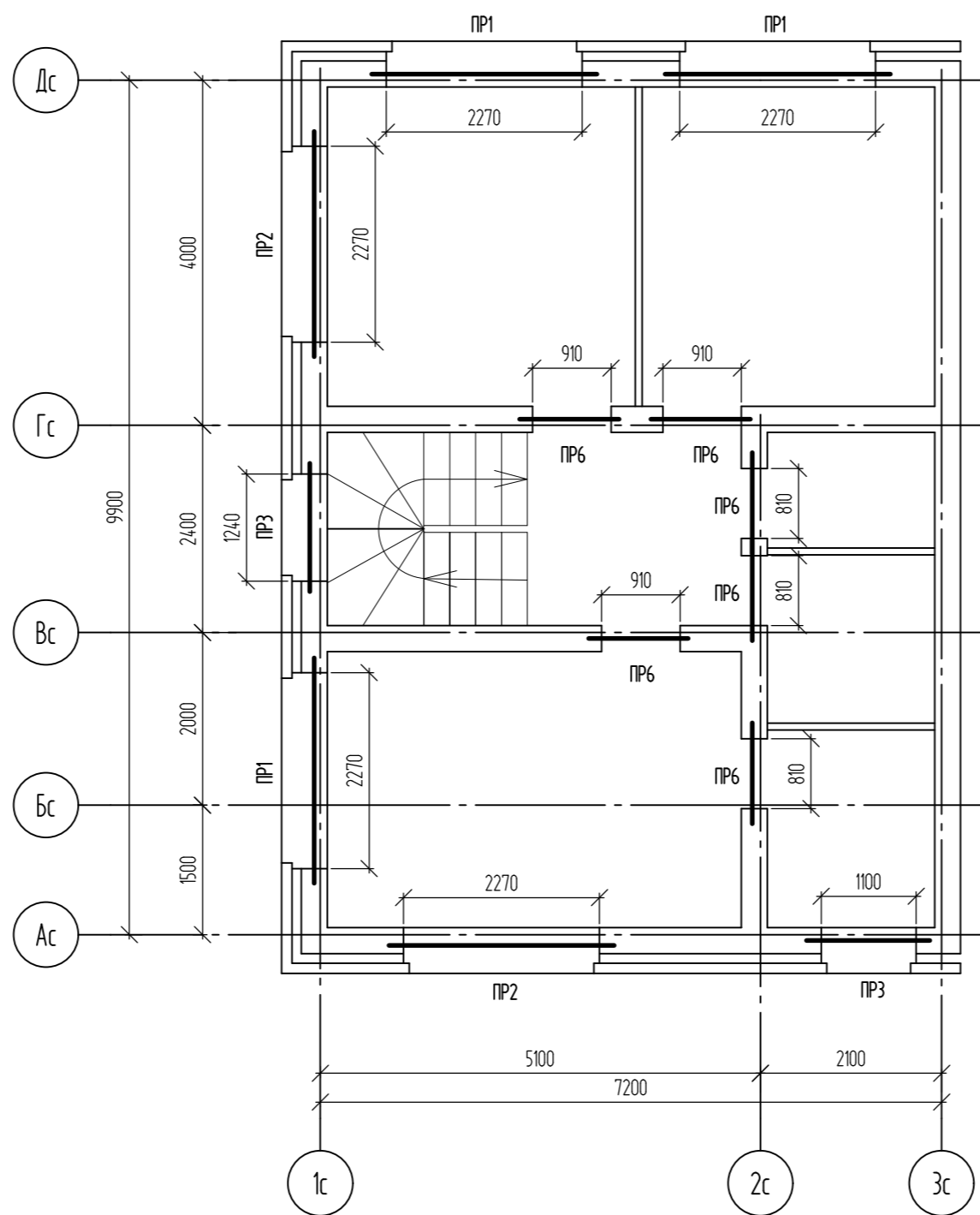


Схема перемычек 2 этажа



Спецификация элементов перемычек

Поз.	Обозначение	Наименование	Кол-во	Масса, ед., кг	Примечание
1	Серия 1.038.1-1 вып1	5ПБ 27-27-п	5	375	
2		3ПБ 27-8-п	6	180	
3		2ПБ 16-2-п	8	65	
4		2 ПБ 13-1-п	2	54	
5		3ПБ 16-37-п	4	102	
6		3ПБ 13-37-п	16	85	
7		Уголок $\frac{125 \times 10 \text{ ГОСТ } 8509-93}{245 \text{ ГОСТ } 27772-2021}$ L=30 м.п.		19.10	
8		Доска 2хб - 40х150 ГОСТ 8486-86	0.5		м3

						29-24-1-КЖ			
						Дом блокированной застройки, расположенный по адресу: Орловская область, Орловский муниципальный округ, д. Никуличи (поз.1)			
Изм.	Кол. уч.	Лист	№ док.	Подп.	Дата	Торцовая левая блок-секция тип1. (Кирпичный вариант)	Стация	Лист	Листов
Разработал	Кузнецов							7	
Проверил	Зубенко								
Гл. констр.	Зубенко								
Н.контр.	Кузнецов					Схема перемычек	ООО "Орелпроект"		

Создано

Взам. инв. №

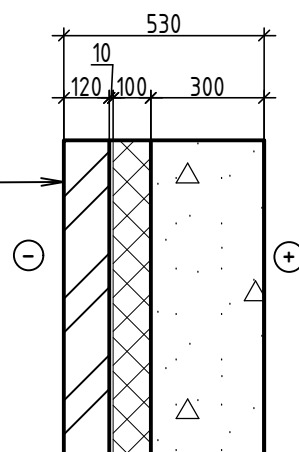
Подп. и дата

Инв. № подл.

## Варианты наружных стен выше отм. +0,120

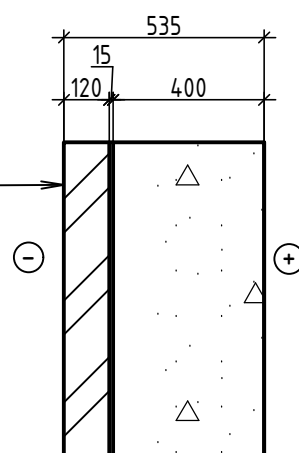
### Вариант 1

Керамический кирпич КР-л-пу 1,4НФ/150/2,0/Ф50/ ГОСТ 530-2012 на цементно-песчаном растворе	-120мм
воздушный зазор	-10мм
Минераловатные плиты ПП-80 (НГ) ГОСТ 9573-2012	-100мм
Ячеистобетонные блоки D500, B2,5 ГОСТ 31359-2007 на клею	-300мм



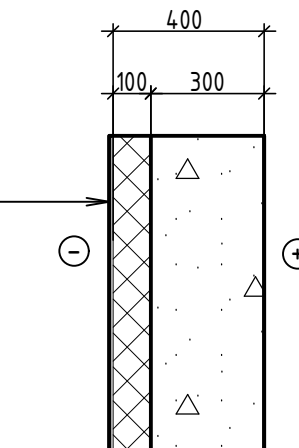
### Вариант 2

Керамический кирпич КР-л-пу 1,4НФ/150/2,0/Ф50/ ГОСТ 530-2012 на цементно-песчаном растворе	-120мм
цементно-песчаный раствор	-15мм
Ячеистобетонные блоки D500, B2,5 ГОСТ 31359-2007 на клею	-400мм



### Вариант 3

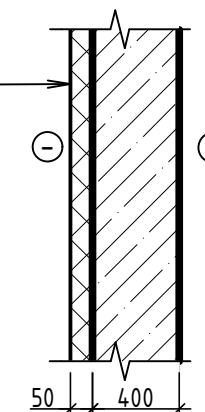
СФТК (система фасадная теплоизоляционная композиционная) с тонкослойной штукатуркой ООО "ТехноНИКОЛЬ-Строительные Системы"	
ТН-ФАСАД Профи или аналог по ГОСТ 33739-2016 (см. прим. п.1)	
Ячеистобетонные блоки D500, B2,5 ГОСТ 31359-2007 на клею	-300мм



## Деталь II

(Деталь утепление наружных стен ниже отм.-0,120)

Экструзионный пенополистирол XPS ГОСТ 32310-2020 (см. прим. п. 2) -50мм	
Мастика битумная горячая МГТН ГОСТ 30693-2000 (2 слоя)	
Праймер битумный	
Фундаментные блоки (ФБС) железобетонные	-400мм



1. СФТК с теплоизоляционным слоем из минплиты (каменная вата) группы НГ толщиной 100 мм (для стен по варианту 3), 150 мм (для потолка по детали III), с коэффициентом теплопроводности в условиях эксплуатации не более  $\lambda=0,039$  Вт/м °С, плотность определяется выбранной системой наружной теплоизоляции фасада.

Способ крепления теплоизоляционного слоя, базовый штукатурный слой с армирующей сеткой, декоративно-защитный штукатурный слой, краску, комплектующие изделия, конструктивные решения, подготовку основания и условия проведения работ принимать в соответствии с альбомом технических решений выбранной СФТК. СФТК выполнять в соответствии с СП 293.1325800.2017.

Фактуру декоративной штукатурки и окраску предварительно согласовать с заказчиком и ГАПом. Цвет и фактуру стен и потолка смотри рабочую документацию марки АР.

2. Для теплоизоляции стен технического этажа применить экструзионный пенополистирол XPS по ГОСТ 32310-2020 толщиной 50 мм (от отм. -1,120 до -2,400) с теплопроводностью не более 0,032 Вт/(мК), прочностью не менее 250 кПа, водопоглощением не более 0,2% (экструзионный пенополистирол ТЕХНОНИКОЛЬ CARBON ECO FAS или аналог).

Крепление пенополистирола выполнять тарельчатыми дюбелями (не менее 5шт. на 1м²).

3. Отделку цоколя выполнять в соответствии с альбомом технических решений выбранной СФТК. Материал декоративной отделки цоколя смотри рабочую документацию марки АР.

						29-24-1-АР			
						Дом блокированной застройки, расположенный по адресу: Орловская область, Орловский муниципальный округ, д. Никулчи (поз.1)			
Изм.	Кол. уч.	Лист	№ док.	Подп.	Дата	Торцовая левая блок-секция тип1. (Кирпичный вариант)	Стадия	Лист	Листов
Разработал	Алешина						8		
Проверил	Зубкова								
ГАП	Васина								
Н.контр.	Зубкова					Варианты наружных стен выше отм. +0,120	ООО "Орелпроект"		